

# ELMET<sup>®</sup>

light



# KATALOG

zásuvkových polí



## ELZA 212

E16997

ELZA 212 patří do kategorie motorizovaných zásuvkových polí. Odhalení přípojných portů provádí elektrický pohon ovládaný panelem na vrchní straně produktu. Díky HDMI portu a RJ45 najde své uplatnění například v konferenčních místnostech.

Ze zásuvky jsou vyvedeny 3 kabely ( napájecí, HDMI a RJ45 ) v délce 1 metru.

Zásuvka je vyrobená z hliníku a odolného plastu ve stříbrné barvě.

Technické parametry:

Výbava: 2x 230V | 2x USB 2,1A | 1x RJ45 | 1x HDMI



Rozměry pro vestavbu: 348mm x 104mm x 103mm



## ELZA 33

E17002

ELZA 33 patří do kategorie motorizovaných zásuvkových polí. Odhalení přípojných portů provádí elektrický pohon ovládaný panelem na vrchní straně produktu. Zásuvka vyniká bohatým osazením porty RJ45. Díky tomu najde své využití ve sdílených stolech, kde každému uživateli poskytne připojení k místní síti.

Ze zásuvky jsou vyvedeny 4 kabely ( napájecí a 3x RJ45 ) o délce 1 metru.

Zásuvka je vyrobená z hliníku a odolného plastu ve stříbrné barvě.

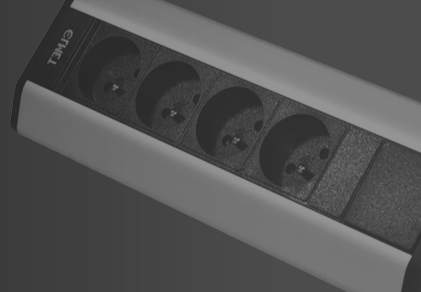
Technické parametry:

Výbava: 3x 230V | 3x RJ45



Rozměry pro vestavbu: 401mm x 104mm x 103mm





## ELZA 211 E17004

ELZA 211 patří do kategorie motorizovaných zásuvkových polí. Odhalení přípojných portů provádí elektrický pohon ovládaný panelem na vrchní straně produktu. Díky dvěma USB napájecím zásuvkám se toto pole skvěle hodí do kanceláří uživatelů s větším množstvím mobilních zařízení.

Ze zásuvky jsou vyvedeny 2 kabely ( napájecí a RJ45 ) v délce 1 metru.

Zásuvka je vyrobená z hliníku a odolného plastu ve stříbrné barvě.

Technické parametry:

Výbava: 2x 230V | 2x USB 2,1A | 1x RJ45



Rozměry pro vestavbu: 322mm x 104mm x 103mm



## ELZA 321 E17003

ELZA 321 patří do kategorie motorizovaných zásuvkových polí. Odhalení přípojných portů provádí elektrický pohon ovládaný panelem na vrchní straně produktu. Pole je osazeno množstvím připojení, díky čemuž se skvěle hodí ke sdíleným stolům nebo do konferenčních místností.

Ze zásuvky jsou vyvedeny 3 kabely ( napájecí a 2x RJ45 ) o délce 1 metru.

Zásuvka je vyrobená z hliníku a odolného plastu ve stříbrné barvě.

Technické parametry:

Výbava: 3x 230V | 2x USB | 2x RJ45



Rozměry pro vestavbu: 402mm x 104mm x 103mm





## ELZA 320

E17008

ELZA 320 patří do kategorie motorizovaných zásuvkových polí. Odhalení přípojných portů provádí elektrický pohon ovládaný panelem na vrchní straně produktu. Díky dvěma USB napájecím zásuvkám se toto pole skvěle hodí do kanceláří uživatelů s větším množstvím mobilních zařízení.

Ze zásuvky je vyveden jeden napájecí kabel v délce 1m.

Zásuvka je vyrobená z hliníku a odolného plastu ve stříbrné barvě.

Technické parametry:

Výbava: 3x 230V | 2x USB 2,1A



Rozměry pro vestavbu: 348mm x 104mm x 103mm



## ELZA 32

E17009

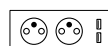
ELZA 32 patří do kategorie motorizovaných zásuvkových polí. Odhalení přípojných portů provádí elektrický pohon ovládaný panelem na vrchní straně produktu. Jedná se o malý model vhodný i do menších stolů.

Ze zásuvky je vyveden jeden napájecí kabel o délce 1 metru.

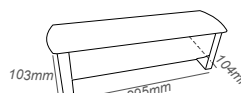
Zásuvka je vyrobená z hliníku a odolného plastu ve stříbrné barvě.

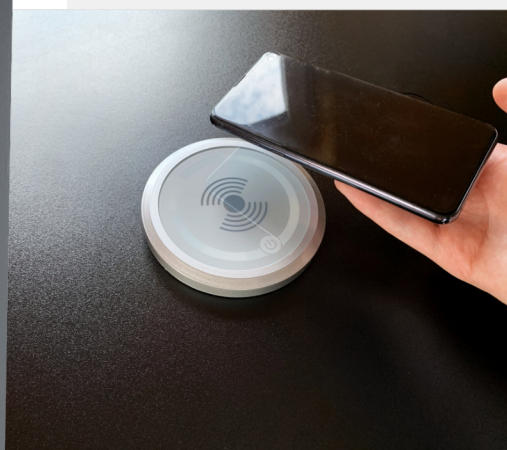
Technické parametry:

Výbava: 2x 230V | 2x USB



Rozměry pro vestavbu: 295mm x 104mm x 103mm





## E-POP-UP

E17018



E-POP-UP je prémiovou motorizovanou zásuvkou určenou pro náročné zákazníky s důrazem na design a spolehlivost.

Odhalení přípojných portů se provádí pomocí dotykového panelu. Dotykový panel je vybaven pojistkou proti nechtěnému otevření. Po přidržení prstu na panelu se pojistka deaktivuje a je možné zásuvku pohodlně ovládat.

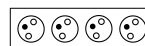
Světelný kruh v obvodu bezdrátové nabíječky signalizuje nabíjení, překážku při zasouvání pole a odjistění pojistky nechtěného vysunutí. Zásuvka je vybavená ochranou proti zavření pole při osazených portech.

Ze zásuvky je vyveden jeden napájecí kabel o délce 2 metru. Kabel je odnímatelný.

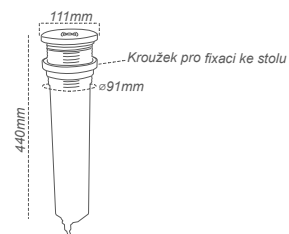
Zásuvka je vyrobená z hliníku a odolného plastu ve stříbrné barvě.

Technické parametry:

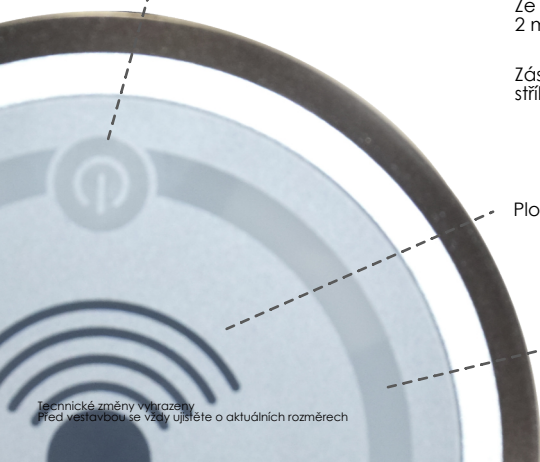
Výbava: 4x 230V | 1x bezdrátové nabíjení



Rozměry pro vestavbu:  $\varnothing 91$  mm

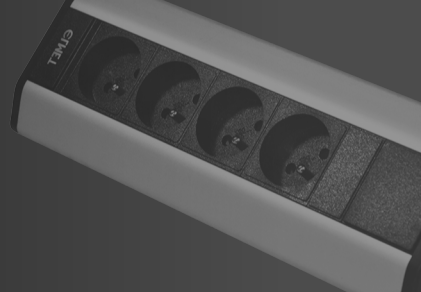


Panel ovládání



Plocha bezdrátového nabíjení

Světelný indikátor



## VEZA 3x230V

E17005

VEZA 3x230V je odolná vestavná zásuvka hodící se do každého prostředí. Zásuvka je vybavena mechanickým výklopným systémem, který po stisknutí tlačítka odhalí 3 zásuvkové porty s ochrannými kolíky.

Ze zásuvky je vyveden jeden napájecí kabel.

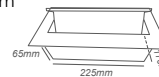
Zásuvka je vyrobená z hliníku a odolného plastu ve stříbrné barvě.

Technické parametry:

Výbava: 3x 230V



Rozměry pro vestavbu: 225mm x 110mm x 65mm



## VEZA 3x230V

E17005B

VEZA 3x230V je odolná vestavná zásuvka hodící se do každého prostředí. Zásuvka je vybavena mechanickým výklopným systémem, který po stisknutí tlačítka odhalí 3 zásuvkové porty s ochrannými kolíky.

Ze zásuvky je vyveden jeden napájecí kabel.

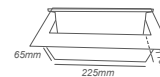
Zásuvka je vyrobená z hliníku a odolného plastu v černé barvě.

Technické parametry:

Výbava: 3x 230V



Rozměry pro vestavbu: 225mm x 110mm x 65mm



## VEZA 3x230V

E17005W

VEZA 3x230V je odolná vestavná zásuvka hodící se do každého prostředí. Zásuvka je vybavena mechanickým výklopným systémem, který po stisknutí tlačítka odhalí 3 zásuvkové porty s ochrannými kolíky.

Ze zásuvky je vyveden jeden napájecí kabel.

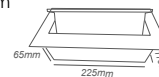
Zásuvka je vyrobená z hliníku a odolného plastu v bílé barvě.

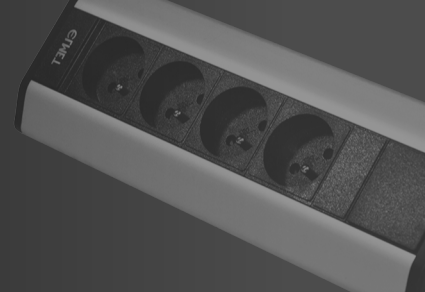
Technické parametry:

Výbava: 3x 230V



Rozměry pro vestavbu: 225mm x 110mm x 65mm





## VEZA 2x230V 2xUSB 1xRJ45

### E17007

VEZA je odolná vestavná zásuvka hodící se do každého prostředí. Zásuvka je vybavena mechanickým výklopným systémem, který po stisknutí tlačítka odhalí přípojné porty.

Ze zásuvky je vyveden jeden napájecí kabel. Pro připojení RJ45 je nutno zásuvku otevřít a zapojit kabel vevnitř pole.

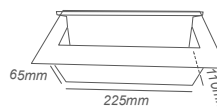
Zásuvka je vyrobená z hliníku a odolného plastu v stříbrné barvě.

Technické parametry:

Výbava: 2x 230V | 2x USB 2,1A | 1x RJ45



Rozměry pro vestavbu: 225mm x 110mm x 65mm



## VEZA 2x230V 2xUSB 1xRJ45

### E17007B

VEZA je odolná vestavná zásuvka hodící se do každého prostředí. Zásuvka je vybavena mechanickým výklopným systémem, který po stisknutí tlačítka odhalí přípojné porty.

Ze zásuvky je vyveden jeden napájecí kabel. Pro připojení RJ45 je nutno zásuvku otevřít a zapojit kabel vevnitř pole.

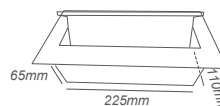
Zásuvka je vyrobená z hliníku a odolného plastu v černé barvě.

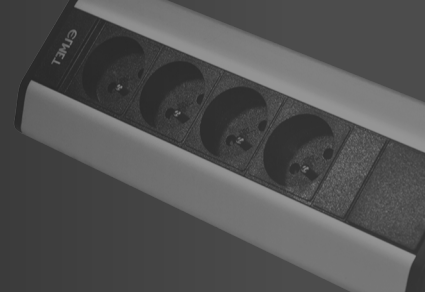
Technické parametry:

Výbava: 2x 230V | 2x USB 2,1A | 1x RJ45



Rozměry pro vestavbu: 225mm x 110mm x 65mm





## EL-ZL4 E17017

EL-ZL4 je dostupnou rohovou zásuvkou. Svě uplatnění najde v kancelářích, domácnostech, školách a jiných objektech, kde jsou standardní zásuvky na nedostupném místě.

Ze zásuvky je vyveden jeden napájecí kabel.

Zásuvka je vyrobená z hliníku a odolného plastu ve stříbrné barvě.

Technické parametry:

Výbava: 4x 230V



Rozměry: 276mm x 80mm ( délka | výška / šířka )



## USB vest. port 3x 3,1A E17019

USB vestavný port je jednoduchým řešením pro napájení mobilních zařízení.

Ze zásuvky je vyveden jeden napájecí kabel.

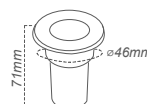
Zásuvka je vyrobená z odolného plastu.

Technické parametry:

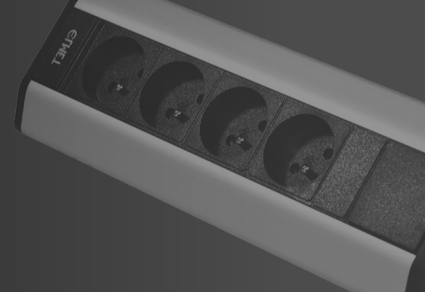
Výbava: 3x USB



Rozměry pro vestavbu: 71mm x ø46mm







## Zás.pole s bezdrát.nabíječkou černé E17014

Toto zásuvkové pole je určeno pro majitele mnoha mobilních zařízení. Díky bezdrátové nabíječce s 5W výstupem, nemusíte řešit kabely a konektory, ale můžete dobíjet kterýkoliv telefon s podporou bezdrátového nabíjení. LED indikátor po obvodu bezdrátové nabíječky pro signalizaci nabíjení.

Ze zásuvky je vyveden jeden napájecí kabel.

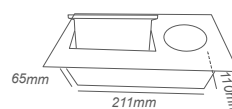
Zásuvka je vyrobená z odolného plastu v černé barvě.

Technické parametry:

Výbava: 1x 230V | 2x USB 2,1A | 1x bezdr. 5W



Rozměry: 211mm x 110mm x 65mm



## Zás.pole s bezdrát.nabíječkou E17015

Toto zásuvkové pole je určeno pro majitele mnoha mobilních zařízení. Díky bezdrátové nabíječce s 5W výstupem, nemusíte řešit kabely a konektory, ale můžete dobíjet kterýkoliv telefon s podporou bezdrátového nabíjení. LED indikátor po obvodu bezdrátové nabíječky pro signalizaci nabíjení.

Ze zásuvky je vyveden jeden napájecí kabel.

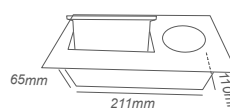
Zásuvka je vyrobená z odolného plastu ve stříbrné barvě.

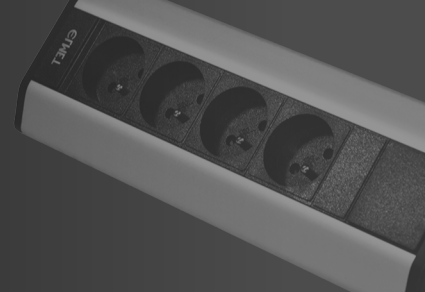
Technické parametry:

Výbava: 1x 230V | 2x USB 2,1A | 1x bezdr. 5W



Rozměry: 211mm x 110mm x 65mm





## Vestavná zásuvka/desksocket E17000

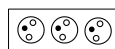
Toto zásuvkové pole nezabírá téměř žádnou pracovní plochu stolu. V zasunutém stavu nijak nepřekáží. Pro vysunutí stiskněte vrchní plochu pole, čímž dojde k vysunutí úchytu. Zatažením za úchyt vysunete pole a odhalíte přípojné porty.

Ze zásuvky je vyveden jeden napájecí kabel.

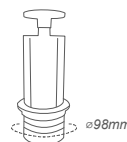
Zásuvka je vyrobená z odolného plastu ve stříbrné barvě.

Technické parametry:

Výbava: 3x 230V



Rozměry pro vestavbu: ø98mm



## Vestavná zásuvka/datasocket E16999

Toto zásuvkové pole nezabírá téměř žádnou pracovní plochu stolu. V zasunutém stavu nijak nepřekáží. Pro vysunutí stiskněte vrchní plochu pole, čímž dojde k vysunutí úchytu. Zatažením za úchyt vysunete pole a odhalíte přípojné porty.

Ze zásuvky je vyveden jeden napájecí kabel.

Zásuvka je vyrobená z odolného plastu a nerezové oceli.

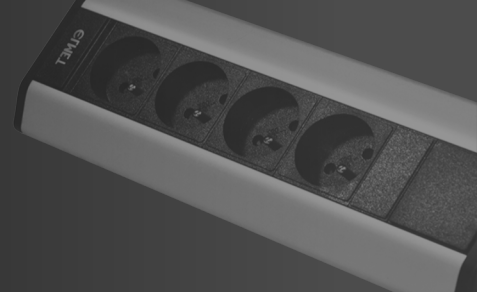
Technické parametry:

Výbava: 3x 230V | 2x USB 1A



Rozměry pro vestavbu: ø98mm





## Zásuvka Elevator 2x230 | 1x230 2x USB

9\*370328 | 9\*370329

Zásuvková jednotka je vhodná pro použití jak v kanceláři, tak v kuchyni. Má elegantní design a bude slušet jak vaší moderní kuchyňské lince, tak vašemu psacímu stolu. Instalace je jednoduchá. Stačí mít otvor o průměru 80mm a zespoda připevnit pojíšťovacím kroužkem.

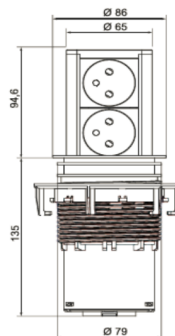
Je vyrobena z hliníku v barvě nerezové oceli a disponuje kabelem o délce 2m. Zásuvka má dětskou pojíšťku. Instalovat lze do desky o tloušťce od 16mm do 60mm.

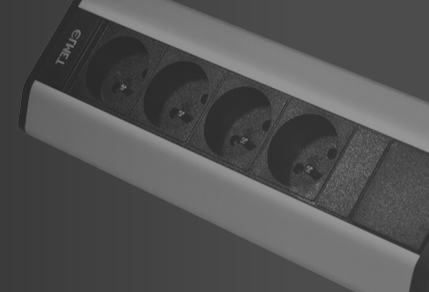
Technické parametry:

Výbava: 1x 230V, 2x USB | 2x 230V



Rozměry pro vestavbu: Montážní otvor ø80mm.  
Síla pracovní desky 16-60mm.





## Zásuvka TWIST

9\*370326

Zápustná elektro zásuvka Bachmann Twist je otočný zásuvkový modul pro kancelář, kuchyň nebo obývací pokoj.

Díky svému kompaktnímu designu a nízké montážní hloubce, je prostorově úsporný při instalaci do pracovní desky stolu nebo kuchyňské desky.

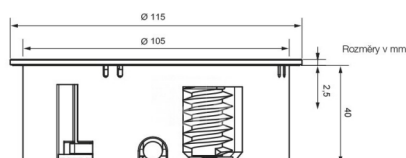
Nerez 9\*370326  
 Bílá 9\*370334  
 Černá 9\*370333

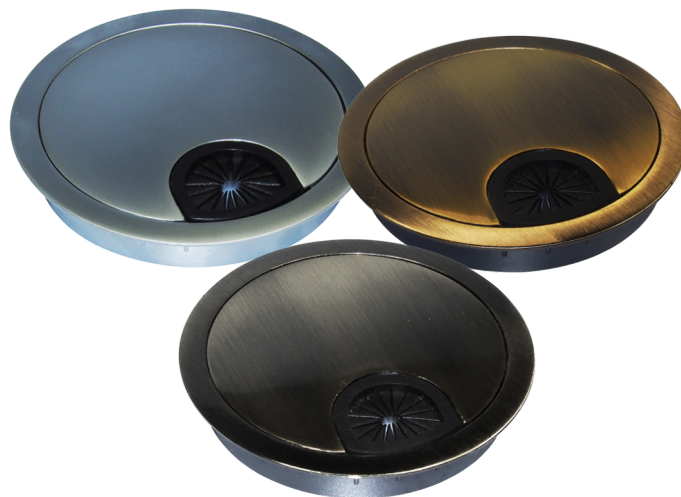
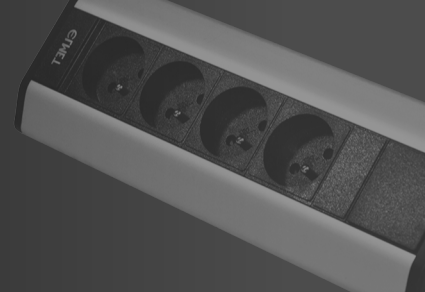
Technické parametry:

Výbava: 2x 230V



Rozměry pro vestavbu: Montážní otvor ø105mm.  
 Hloubka montáže 40mm.





## Kabelová průchodka

E17030 | E17031 | E17032

Dostupné barvy: Nikl, Chrom, Mosaz

Materiál: Kov

Technické parametry:

Rozměry: Vnější průměr příruby 90mm | Vrtání 78-79mm



## Kabelový svod

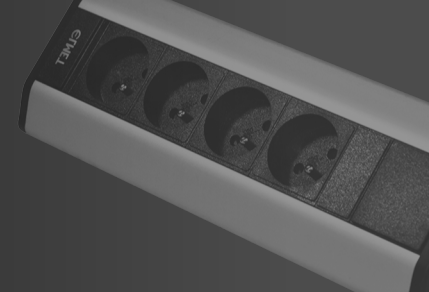
E17033

Barevné provedení: Stříbrná

Materiál: Plast

Technické parametry:

Délka: 72 cm



## Profil SHELF

### E07520

Hliníkový profil pro uložení LED pásku a osvětlení police nebo skříně.

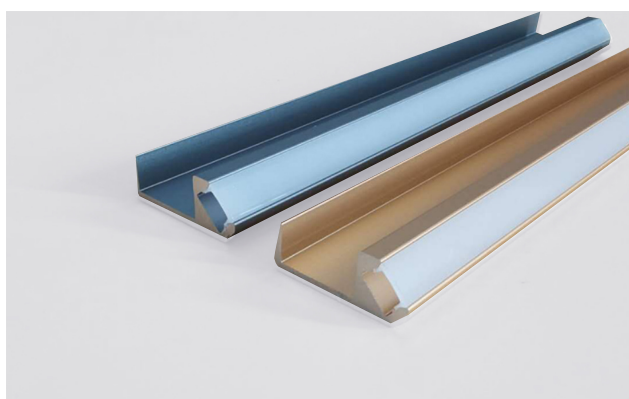
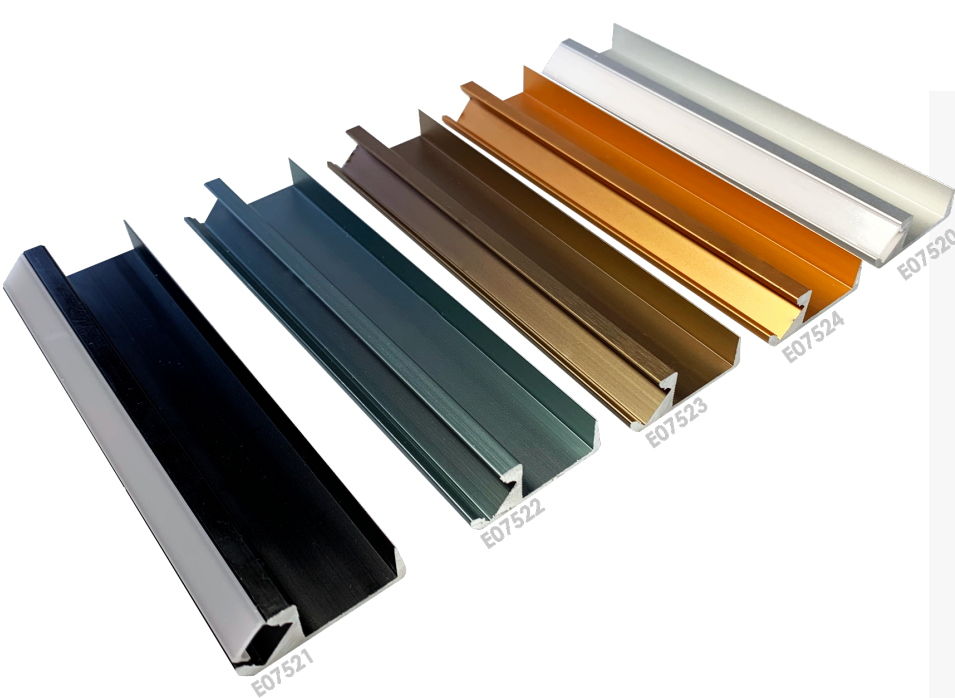
Profil se nasouvá na hranu desky. Díky specifické konstrukci není nutné během instalace vrtat, frézovat či šroubovat. Instalaci profilu je možné provést během několika vteřin. Řada barevných provedení pomůže profil sladit s nábytkem.

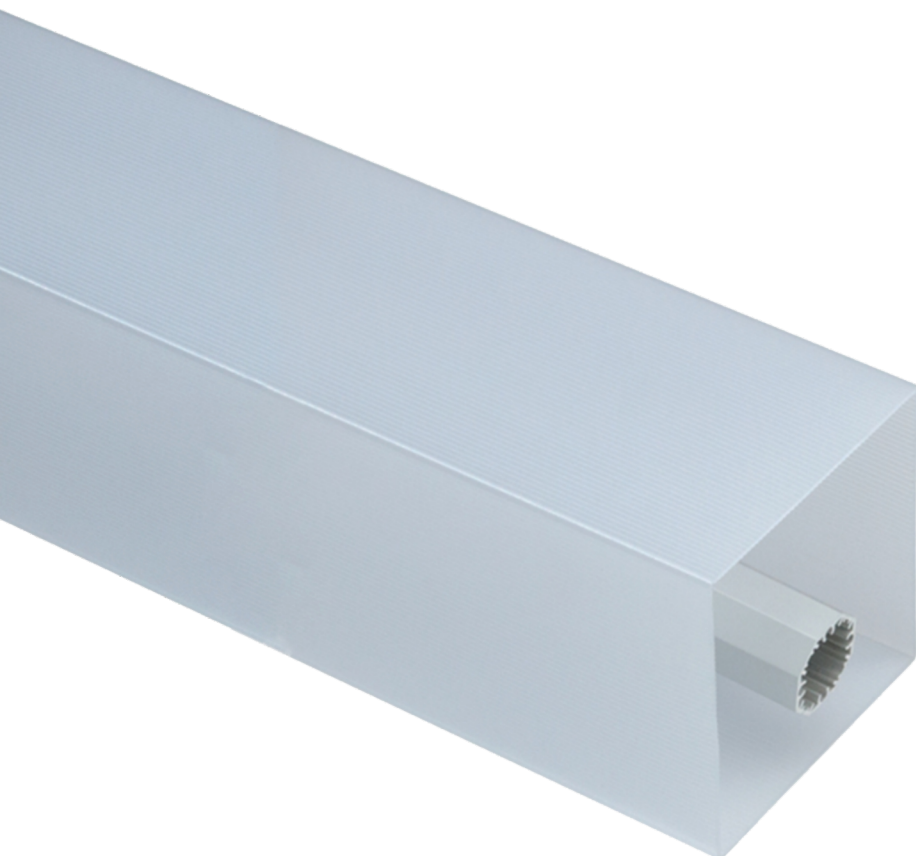
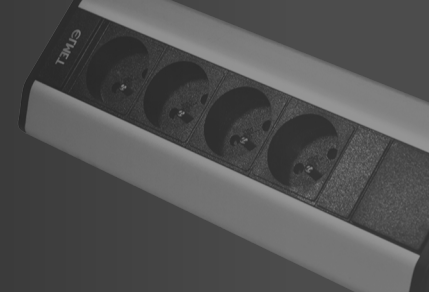
Barevná provedení:  
Černá | Titan | Hnědá | Měděná | Stříbrná

Technické parametry:

Vhodné pro pásy šířky 4mm

Rozměry:





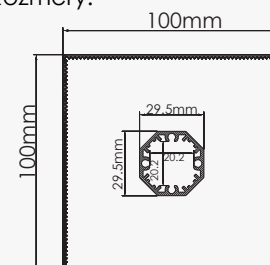
## Profil PRISMA E07550

Hliníkový profil pro tvorbu závěsných světel na míru. Svítí po celém obvodu, rozptýlení světla prostřednictvím mléčného difuzoru.

Délka profilu 2m. Díky profilovým spojkám je možné profily na sebe napojovat a tak tvořit delší svítidla.

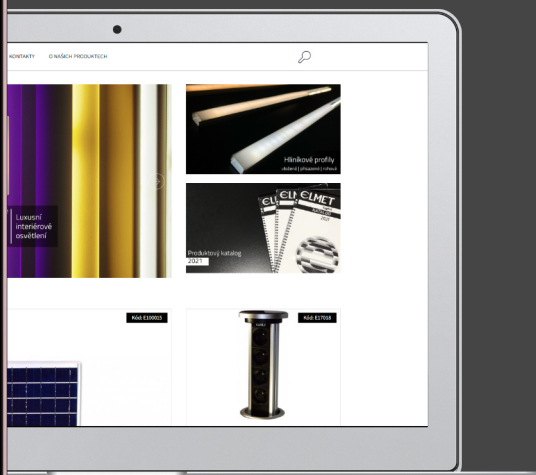
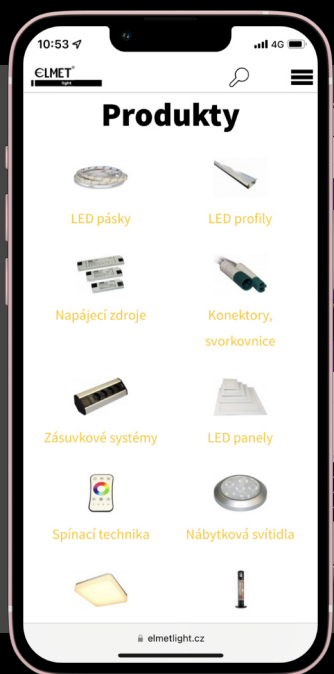
Komponenty:  
E07551 - Koncovka profilu Prisma  
E07552 - Závěsné lanko  
E07553 - Spojka koncovky

Rozměry:



Instalace:





Na webových stránkách  
[www.ELMETLIGHT.cz](http://www.ELMETLIGHT.cz)  
najdete:

- Novinky
- Produktové informace
- Návodů a manuálů
- Články o produktech
- Fotografie realizací

Tento i další katalogy jsou  
dostupné i v digitální verzi!

# Navštivte naše LED STUDIO



# INTERIÉROVÉHO OSVĚTLENÍ

**ELMET**<sup>®</sup>

Kamýcká 15/153 | Praha 6 | 165 00  
PO-PÁ 8-16:30

light

LED pásy | LED svítidla | AL Profily | Ovládací sestavy | Návrhy instalace